



## Bladschimmels geïntegreerd aanpakken

Bladschimmels vormen een bedreiging voor de suikerbietenteelt. Het IRS heeft adviezen ontwikkeld voor de beheersing van bladschimmels in suikerbieten. Op de volgende pagina vind je een stappenplan met de belangrijkste aspecten en aanbevelingen voor deze geïntegreerde aanpak.

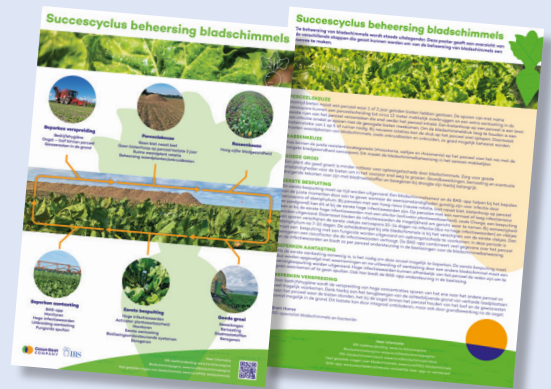
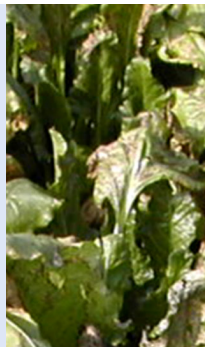
**Doel: Beheersing van bladschimmels in suikerbieten met minder chemische middelen.**

### VERSCHILLENDE SOORTEN BLADSCHIMMEL

- Roest
- Meeldauw
- Ramularia
- Stemphylium
- Cercospora

Het is heel belangrijk om te weten waar je mee te maken hebt en de bladschimmel op tijd te signaleren om verkeerde behandeling te voorkomen.

[Meer informatie over herkenning](#)



[Meer informatie over de succescyclus](#)



### CONTACT

Bram Hanse, IRS  
+ 31 610 328 316  
hanse@irs.nl

### EXTERNE LINKS

[Gewasbeschermingsbulletin](#) - IRS

[Poster Succescyclus beheersing bladschimmels](#) - IRS

[Veelgestelde vragen bladschimmels in suikerbieten](#) - IRS

[Bladschimmels- gewascontrole](#) - IRS

## STAPPENPLAN

### 1. Perceel- en rassenkeuze

- Kies een perceel met een ruime rotatie van waardplanten, bij voorkeur 1 op 6 of ruimer.
- Vermijd het zaaien van bieten direct naast een perceel waar vorig jaar bieten hebben gestaan.
- Selecteer een ras met een hoge bladgezondheid in de juiste resistentie-categorie, zoals resistentie tegen rhizoctonia, aaltjes en rhizomanie.

### 2. Timing van beheersmaatregelen

- Regelmatige monitoring van bieten vanaf half juni, na hoge infectiewaarden of na een waarschuwing van de blad-schimmelwaarschuwingsdienst.
- Toepassen elicitors na gewassluiting of bij hoge infectiewaarden.
- Eerste fungicidenbehandeling bij het verschijnen van de eerste aantasting door cercospora, stemphylium, ramularia, roest of meeldauw.
- Video's beschikbaar over het waarnemen van bladschimmels op het YouTube-kanaal [IRSTelevisie](#).

### 3. Infectiewaarden en bespuitingen

- Het Bieten Advies Systeem (zie: [BAS](#)) kan helpen bij de timing van de waarnemingen of bij hoge druk bij de timing van bespuitingen.
- Gebruik het Bieten Advies Systeem (BAS) voor infectiewaarden van cercospora en stemphylium.
- Hou bij gebruik van infectiewaarden rekening met de latente periode van 3-10 dagen voor stemphylium en 7-14

dagen voor cercospora.

- Spuit op een droog gewas met een droogtijd van 1-2 uur voor optimale indringing en bedekking.
- Werkingsduur van fungiciden is 2-4 weken; controleer wekelijks op nieuwe aantasting na bespuiting.
- Veiligheidstermijn van fungiciden is 3-4 weken.

### 4. Voorkomen van resistentie

- Wissel fungiciden af gedurende het seizoen en vermijd herhaaldelijk gebruik van hetzelfde middel of dezelfde actieve stof.
- Afwisseling tussen groepen van actieve stoffen is essentieel om resistentievorming te voorkomen.

### 5. Werking Bladschimmel-waarschuwingsdienst

- Buitendienstmedewerkers melden waarnemingen aan de bladschimmel-waarschuwingsdienst.
- Bij meerdere signalen uit een gebied volgt overleg en een waarschuwing aan telers.
- Teler worden aangespoord hun percelen te controleren en bij aantasting een bestrijding uit te voeren.

**Meer informatie en video's** over blad-schimmelbeheersing zijn beschikbaar op [www.irs.nl/bladschimmel](http://www.irs.nl/bladschimmel) en het [YouTube-kanaal IRSTelevisie](#).