



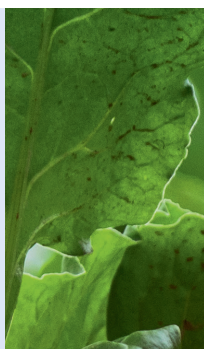
Conviso Smart-systeem

Conviso Smart is een systeem voor onkruidbeheersing in suikerbieten, als alternatief voor het huidige lage-doseringen-systeem (LDS) alleen voor percelen met een zeer hoge onkruiddruk. In dit systeem gaat het om het gebruik van een ALS-herbicideresistent-ras in combinatie met het middel Conviso One. Het middel heeft een blad- en bodemwerking en laat een goede bestrijding zien op een groot aantal breedbladige en grasachtige onkruiden, daarnaast bestrijdt het ook onkruidbieten.

Doel: Onkruidbeheersing in de bietenteelt.

VOORDELEN

- Minder groeiremming aan gewas.
- Geschikt voor percelen met hoge onkruiddruk en veel onkruidbieten.
- Biedt een alternatieve aanpak met herbiciden.



UITDAGINGEN

- Verwijdering van ALS-resistente schieters vereist.
- Saldo bij Conviso Smart rassen is minimaal 5% lager dan bij vergelijkbare standaard rassen.
- Kans op risico op resistentieontwikkeling bij onkruiden door gebruik van zelfde type middelen in meerdere gewassen.

TIPS

Het is belangrijk te weten dat Conviso One alleen in een Conviso Smart-bietenras kan worden ingezet, aangezien de overige bietenrassen zullen worden doodgespoten door Conviso One. Conviso Smart-rassen zijn **met rhizomanie-, rhizoctonia- en bca-resistenties beschikbaar.**



CONTACT

Sjef van der Heijden, IRS
+31 611 759 205
vanderheijden@irs.nl

Voor Conviso is er een uitdrukkelijke restrictie op het gebruik op percelen met een hoge onkruiddruk waar met gangbare herbiciden geen goede onkruidonderdrukking kan worden behaald.

AANDACHTSPUNTEN

1. Verwijder schieters op tijd

- Tijdige verwijdering van ALS-resistente schieters is cruciaal voor het Conviso Smart-systeem.
- Bij nalatigheid zijn onkruidbieten niet meer met Conviso One te bestrijden in de volgende teelt.

2. Anti-stuifdek gewas

- Conviso One doodt het stuifdek gerst. Bij een te vroege toepassing kan dit de functie tegen stuiven verminderen.

3. Resistentie onkruiden

- Voorkom resistentieontwikkeling door geen Conviso Smart-ras te kiezen bij aanwezigheid van ALS-resistente duist, kamille, of andere onkruiden.

4. Conviso One gebruik

- Zorg voor verstandig gebruik met het oog op resistentiemanagement.
- Implementeer maatregelen zoals afwisselen van herbiciden tussen gewassen en toevoegen van andere herbiciden bij toepassing van Conviso One in de bietenteelt, gewasrotatie met het oog op inzet van andere herbiciden en mechanisch wieden.

5. Aardappelopslag

- Conviso One is onvoldoende tegen knolvorming van aardappelopslag.
- Gebruik glyfosaat voor effectieve bestrijding en voorkom aaltjes-vermeerdering.

6. Vruchtopvolging

- Diepe grondbewerking van minimaal 20 cm na de teelt noodzakelijk vanwege lange nawerking van Conviso One.
- Raadpleeg het etiket van Conviso One voor specifieke details per gewas.

7. Interessant alternatief

- Conviso Smart-systeem is bedoeld voor percelen met hoge onkruiddruk en veel onkruidbieten.
- Bovenstaande belangrijke aandachtspunten moeten gevolgd worden voor effectieve inzet op de lange termijn.

PRAKTIJKVOORBEELDEN

In 2020 is er een proef uitgevoerd met het Conviso Smart-systeem op een proefveld in Vredepeel. Bekijk de video over de proef hiernaast.



Proefschema

objecten	middelen	dosering (per hectare)
1	onbehandeld	
2	Goltix SC	2 l
3	Metafol Super	2 l
	Queen	3 l
	m 360 CS	50 ml
	m 360 CS	100 ml
	SC + Centium 360 CS	1,5 l + 50 ml
	Queen + Centium 360 CS	2 l + 50 ml
	Metafol Super + Centium 360 CS	2 l + 50 ml

Het Conviso Smart-systeem is een interessante ontwikkeling voor onkruidbestrijding in suikerbieten. Bekijk de pagina van het IRS voor meer informatie en een webinar over Onkruidbeheersing, hiernaast.

EXTERNE LINKS

[Onkruidbeheersing](#) - IRS

[Het Conviso Smart-systeem](#) - Video IRS

