



## Schoffelen

Schoffelen in cichorei en bieten is een eenvoudige manier om een groot deel van de oppervlakte schoon te houden. Het is relatief eenvoudig om het onkruid op 70-85% van de oppervlakte te bestrijden. Met de goede techniek kan het resultaat veel beter worden.

**Doel: Mechanisch onkruid verwijderen in de cichorei- en bietenteelt.**

### VOORDELEN

- Vermindert het gebruik van chemische bestrijdingsmiddelen.
- Het losmaken van de grond verbetert de bodemstructuur en beluchting, waardoor de algehele bodemgezondheid wordt bevorderd.

### UITDAGINGEN

- Het schoffelen moet op het juiste moment worden uitgevoerd om effectief te zijn. Als het te vroeg of te laat wordt gedaan, kan het effect verminderen.
- Kan mogelijk niet alle hardnekkige onkruiden volledig verwijderen, waardoor aanvullende onkruidbestrijdingsmaatregelen nodig zijn.
- Later in seizoen met vingerwieders in de rij.



### CONTACT

Sjef van der Heijden, IRS  
+31 611 759 205  
vanderheijden@irs.nl

## BASISREGELS VOOR EEN GOED RESULTAAT

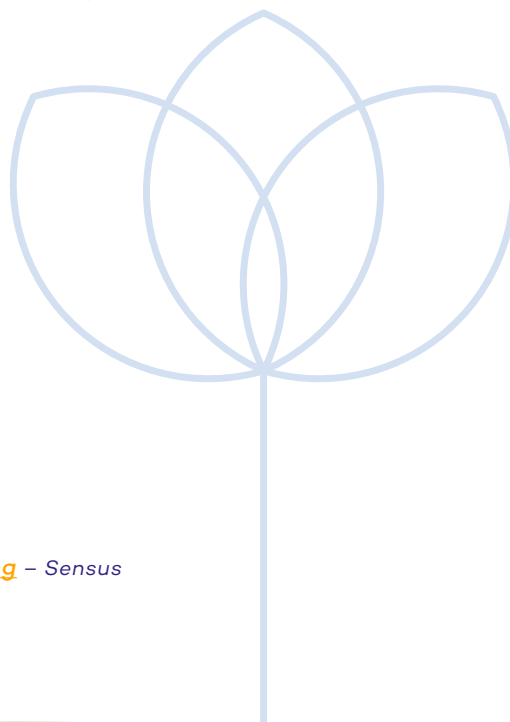
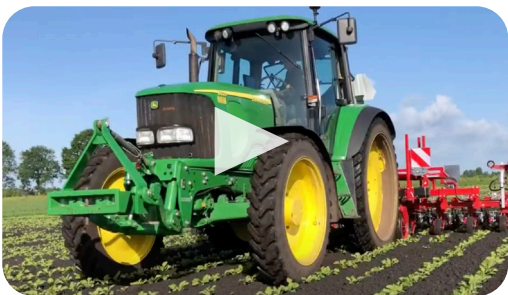
1. Werk ondiep: door ondiep te schoffelen krijgt minder onkruid een lichtimpuls waardoor de zaden ontkiemen. Daarnaast is de schade aan de planten kleiner als ondiep wordt gewerkt. Hierdoor kan dichter tegen de rij geschoeffeld worden;
2. Streef ernaar om zo'n groot mogelijke oppervlakte te schoffelen: Met een schoffel van 40 cm breed wordt 80% van de oppervlakte geschoeffeld. Met een mes van 44 cm breed wordt 8 are per hectare meer geschoeffeld. Bedenk hoeveel tijd het kost om 800 m<sup>2</sup> per hectare extra na te lopen en met de hand schoon te zetten. Gebruik bij voorkeur 3 messen tussen de rijen om de breedte in elk stadium goed in te stellen;
3. Benut het goede moment. Zeker bij de eerste keer schoffelen wordt ook veel klein onkruid bij de gewasrij bestreden.

Er kan begonnen worden zodra de gewasrij zichtbaar is wanneer gebruik wordt gemaakt van loofbeschermers (schijven). Later is het moment minder belangrijk. De combinatie van schoffelen en wiedeppen is sterk, zeker als ook wordt aangeaard;

4. Goede apparatuur. Alleen met goede apparatuur kan "scherp" worden geschoeffeld. De schoffelbalk moet vrij zijn van speling. Er moet goed zicht zijn en de sturing moet accuraat zijn. De schoffelmessen zijn het best scherp en schoon. De breedte moet per rij en bewerking kunnen worden afgesteld.

**Kijk voor meer informatie** wat betreft soorten en handleidingen in de handleiding mechanische onkruidbestrijding: [\*Handleiding Mechanisch Onkruid Cichorei.\*](#)

## PRAKTIJKVOORBEELD (HENGERS AGRO)



## EXTERNE LINKS

[\*Beperking middelengebruik, herbiciden – IRS\*](#)

[\*Mechanische onkruidbestrijding in cichorei: Handleiding – Sensus\*](#)